

この度は弊社製品をお買い上げいただき誠にありがとうございます。  
正しくご使用いただくために必ずこの取付・取扱説明書をよくお読みください。  
お読みになられた後も、お使いになる方がいつでも見られるところに保管してください。

**内容物の確認** ①と②は組み合わせて梱包されています。

①	②	③	④	⑤	⑥	⑦	部品名	数
							①ハンドルセット	2
							②ベースセット	2
							③角芯	1
							④ピース管	2
							⑤取付ネジ	4
							⑥外れ防止ビス	1
							⑦六角レンチ	1

## 安全上の注意

**警告** 誤った取り扱いをしたときに、死亡または重傷を負う可能性があるもの

**注意** 誤った取り扱いをしたときに、使用者が傷害を負ったり物的損害の可能性のあるもの

### 警告

- ・改造はしないでください。また修理技術者以外の方は、分解したり修理をしないでください。(けがの原因)
- ・幼児や子供だけで使用させないでください。(けがの原因)

### 注意

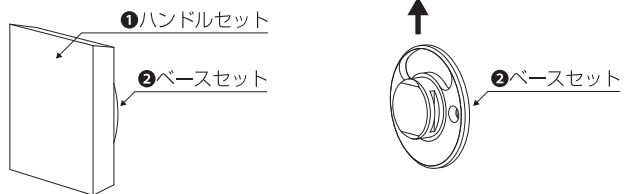
- ・鋭利な部品や角部があります。取り扱い時にご注意ください。
- ・ビスのゆるみはガタツキや手を傷つけたり、思わぬ不具合の発生の原因となります。確実に固定してください。
- ・定期的に点検し、ゆるみを感じられたときは各部のネジを調整し、適切な作動でご使用ください。(破損の原因)
- ・ぶら下がったりしないでください。(破損・脱落の原因)
- ・物をぶつけたりしないでください。(破損の原因)
- ・接着剤やテープなどの粘着剤に含まれる成分により反応を起こし、変形、割れ、変色など破損の原因となる場合がありますので、ご使用にならないでください。
- ・お手入れをするときは、ベンジン、シンナー、アルコール、灯油などの溶剤や薬品類、磨き粉などは使用しないでください。(変色・材質劣化の原因)

## お手入れ方法

- ・本体の汚れは乾いた柔らかい布で拭き取ります。汚れがひどいときには、薄めた中性洗剤を含ませた布で拭き取った後、洗剤が残らないように水拭きした上で乾拭きしてください。
- ・酸性洗剤や塩素系洗剤はご使用にならないでください。
- ・埃が積もると錆が出やすくなりますので時々埃を取り除いたり、柔らかい布などで拭いたりしてください。
- ・定期的にビスの緩み等を確認し、緩んでいる場合は締め直してください。

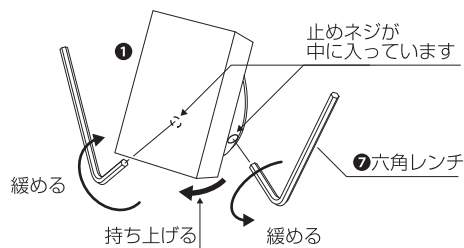
## 取付手順

- 1** ①と②は組み合わせた状態で  
梱包されているので  
取り外して別々にします。  
※②を持って①を引き上げると  
外れます。



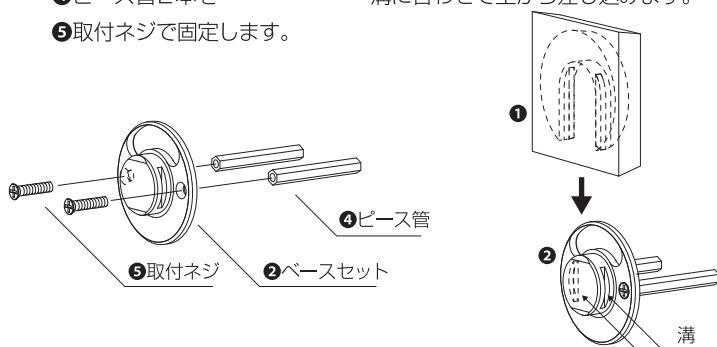
※外れない場合、

止めネジが引っかかっている場合がありますので①の持ち手プレートを持ち上げて両サイドにある止めネジを2箇所とも⑦で緩めてください。  
(緩めるだけで取り外さないでください)

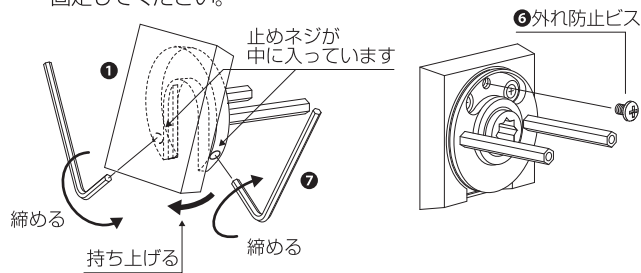


## 2 外部側ハンドルの組立

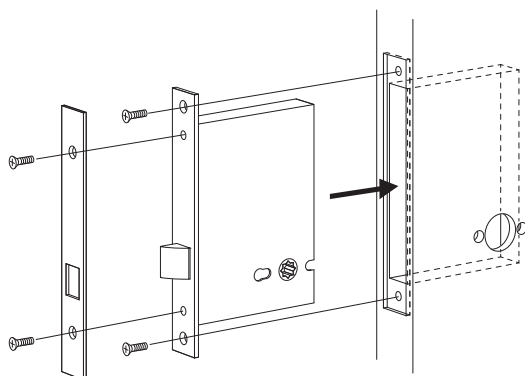
- ②ベースセットに  
④ピース管2本を  
⑤取付ネジで固定します。
- ①ハンドルセットを②ベースセットの  
溝に合わせて上から差し込みます。



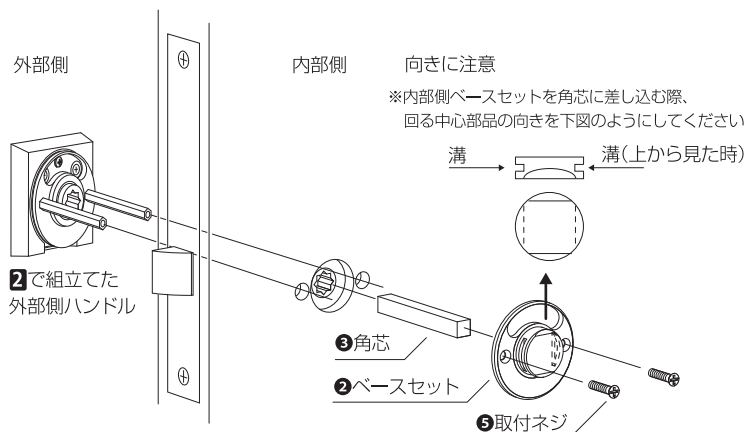
- ①の持ち手プレートを持ち上げ両サイドにある止めネジを  
⑦六角レンチで締めつけ固定してください。  
次に裏面より⑥外れ防止ビスで①と②を  
固定してください。



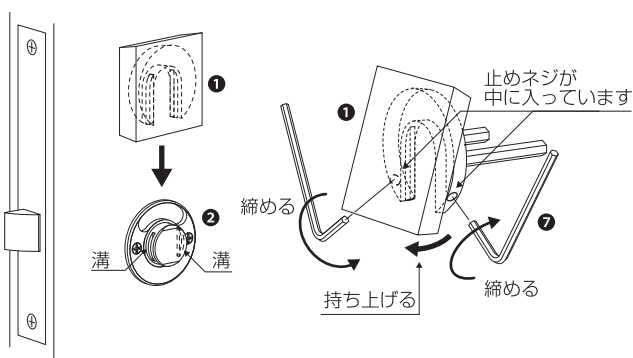
- 3** 規格通りに切り欠きされた扉に錠前を取り付けます。  
(錠前は別売です。別途説明書をご覧ください。)



- 4** 外部側から②で組立てた外部側ハンドルを扉にセットし、  
内部側より③角芯を差し込み②ベースセットを⑤取付ネジで取付けます。



- 5** 外部側ハンドルと同じように①ハンドルセットを  
②ベースセットの溝に合わせて上から差し込み、持ち手プレートを持ち上げ⑦六角レンチで止めネジを締めつけ固定してください。



- 6** 持ち手プレートを手前に持ち上げ、指がしっかりかかって回転することにより  
ラッチが引き込まれることを確認してください。  
※外部側・内部側とも確認してください。

